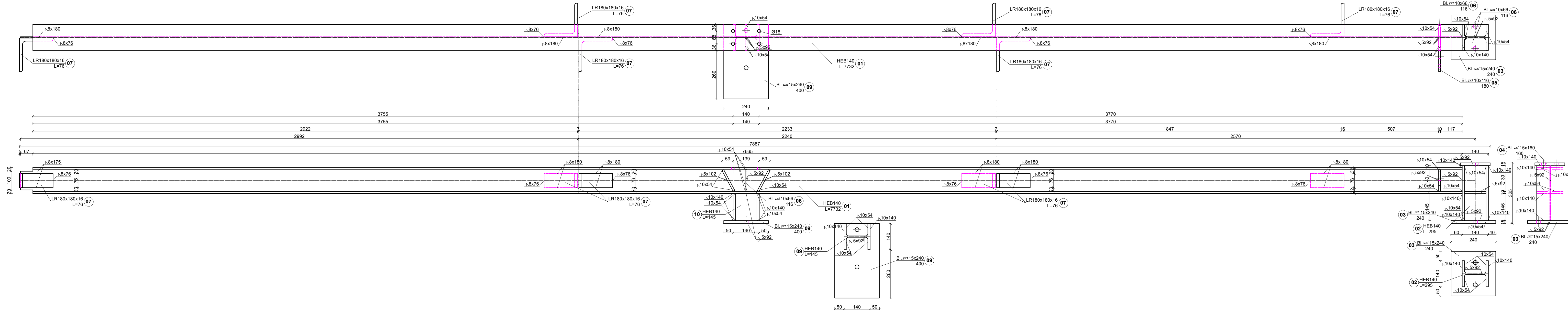
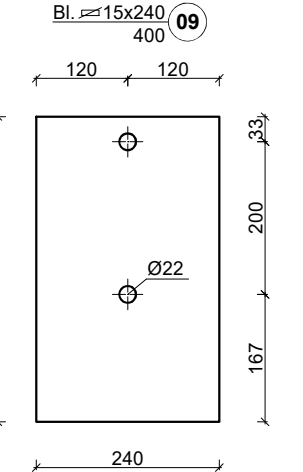
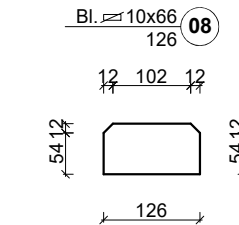
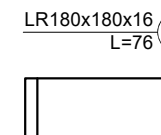
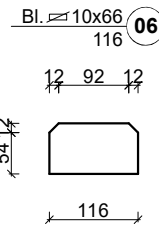
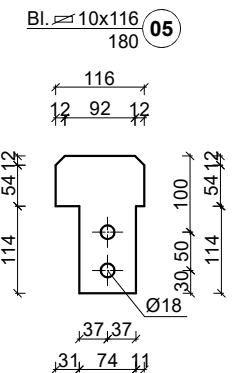
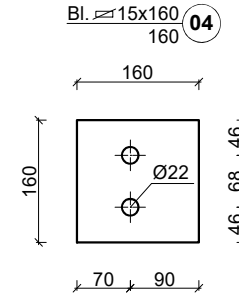
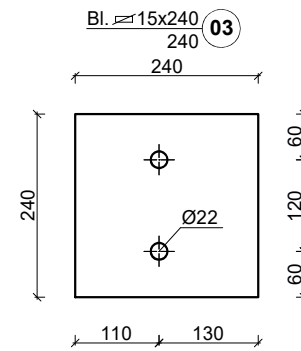


Belka B18
ilość - 1
stal S355
śruby M20-10.9
śruby M16-10.9
liczba elementów nr1-1szt.
liczba elementów nr2-1szt.
liczba elementów nr3-1szt.
liczba elementów nr4-1szt.
liczba elementów nr5-1szt.
liczba elementów nr6-5szt.
liczba elementów nr7-6szt.
liczba elementów nr6-4szt.
liczba elementów nr6-1szt.
liczba elementów nr6-1szt.

ZBIORCZE ZESTAWIENIE STALI

Lp.	Nazwa	Długość (m)	Ilość (szt.)	Łączna długość (m)	Ciężar (kg/m)	Ciężar (kg/m2)	Łączny ciężar (kg)
1	HEB140	7,732	1	7,732	33,70		260,6
2	HEB140	0,295	1	0,295	33,70		9,9
3	BL 15x240	0,240	1	0,240			117,8
4	BL 15x160	0,160	1	0,160			117,8
5	BL 10x116	0,180	1	0,180			78,5
6	BL 10x66	0,116	5	0,580			78,5
7	LR180x180x16	0,076	6	0,456			19,8
8	BL 10x66	0,126	4	0,504			78,5
9	BL 15x240	0,400	1	0,400			117,8
10	HEB140	0,145	1	0,145	33,70		4,9
ŁĄCZNY CIĘŻAR (kg)							323,5



INWESTOR Łużyckie Centrum Recyklingu Sp. z o.o. Marszów 50A, 68-200 Żary KRS: 0000297754				
NAZWA INWESTYCJI Nadbudowa i przebudowa budynku biurowego Łużyckiego Centrum Recyklingu Sp. z o.o., z niezbędną infrastrukturą techniczną i zagospodarowaniem terenu Kategoria obiektu budowlanego XVI				
ADRES BUD Marszów 50A, 68-200 Żary dz. nr 175/1 obręb 0013 Marszów jednostka ewidencyjna 081110.2 Żary - Gmina powiat żarski, województwo lubuskie				
PROJEKTANT mgr inż. Maciej Jans	OPRAWNIENIA LBS/0014/PBKb/19 w specjalności: konstrukcyjno - budowlanej	PODPIS		
SPRAWDZAJĄCY mgr inż. Maciej Marciniak	OPRAWNIENIA LBS/0043/PWOK/10 w specjalności: konstrukcyjno - budowlanej	PODPIS		
NAZWA RYSUNKU Belka B18				
DATA 04.03.2025	SKALA 1:10	BRANŻA KONSTR.	Nr rys. PT-K-1.60	STRONA 75